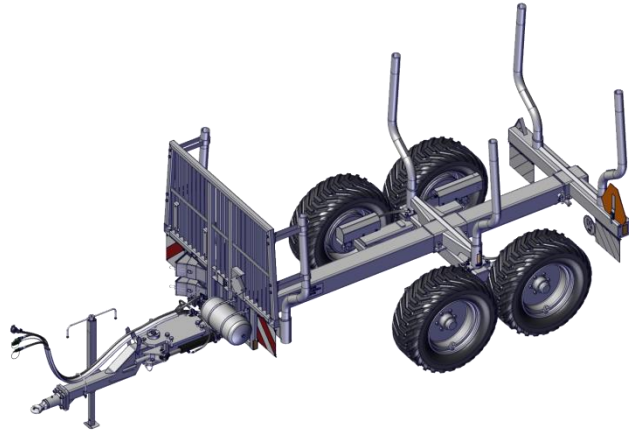




Przyczepa ciągnikowa do wywożenia drewna STS 10T – R 13 m³

Jest to wysokiej jakości masywna przyczepa do wywożenia drewna o szkieletowej ramie walcowanej na gorąco 200x200x8 mm, przeznaczona do holowania przez ciągnik, zaprojektowana i produkowana w firmie STS Prachatice.

Przyczepa do wywożenia drewna STS 10T-R 13 m³ ma szerokie i uniwersalne przeznaczenie.

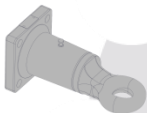


- nadaje się do dowożenia różnych asortymentów drewna z lasu na miejsce wywózki, a szczególnie półproduktów z wycinki
- sortowanie, rozwożenie i składowanie asortymentów przy manipulacjach w miejscu wywózki
- po niewielkiej adaptacji do sprzątania i wywożenia chrustu i odpadów drewna do rozdrabniania
- na składowiskach manipulacyjnych albo w tartakach do sortowania i przewożenia wykrojów
- nadaje się do ciągników różnych marek o odpowiednich mocach
- posiada aprobatę techniczną i jest przygotowana do jazdy z ładunkiem po drogach komunikacji publicznej
- na zamówienie może być wyposażona w dodatkowy napęd hydrauliczny

Wykonanie podstawowe obejmuje:

Wykonanie

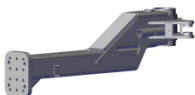
Obrotowe oko holownicze $\varnothing 50$ mm



Dwie hamowane półosie
4x opona BKT Flotation 558 400/55-22,5 16PR 152A8
4x tarcza 11,75x22,5 ET0



Przedni sterowany zaczep łamany



parametry

rozstaw 100x110

kod

VC03910

006040000000

VC02715

VC02705

2 tłoki

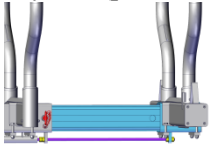
006100000000



Wysuw (przedłużenie powierzchni ładunkowej)

0 – 750mm

0061700000000



Płyta czołowa - szerokość 2197 mm

do 2,6 m²

0061300000000



6x kłonica – (do płyty czołowej 2197 mm)

2,6 m²

0063800000000



Przyczepa jest dostarczana bez chwytaka hydraulicznego

Dane techniczne

Wykonanie

STS 10T – R 13 m³

Nośność

10 000 kg

Ciężar przyczepy

2 450 kg

Całkowita długość

6 360 - 7 110 mm

Całkowita szerokość

2 400 mm

Całkowita wysokość

2 361 mm

Długość powierzchni ładunkowej

4 136 - 4 886 mm

Powierzchnia ładunkowa

2,6 m²

Objętość ładunku

10,6 – 13 m³

Liczba par kłonic

3 - 5

Zaczepek sterowany hydraulicznie (2 tłoki)

+ / - 38°

Maksymalny moment obrotowy zainstalowanego chwytaka (brutto)

65 kNm

Wymiar ogumienia

500/45x22,5

Hamulce pneumatyczne (obie osie)

TAK

Kompatybilny dźwig

Kesla 200-seria i 300-serie, BMF 665, BMF 705, BMF 835, Palms

Wyposażenie

Wykonanie

A rama STS

parametry

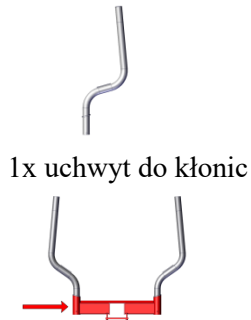
kod

00501000000





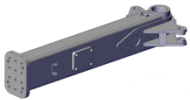
Para kłonic 2,6 m²
2x kłonicy – (do płyty czołowej 2377 mm) 2,6 m² 006380000000



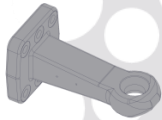
1x uchwyt do kłonic

006140000000

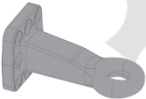
Przedni zaczep prosty 2 tłoki 006110000000



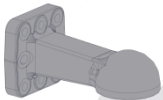
Stałe oko holownicze ø40 mm rozstaw 100x110 VC03902



Stałe oko holownicze ø50 mm rozstaw 100x110 VC03907



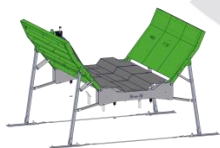
Zaczep holowniczy K80 mm rozstaw 100x110 VC03912



Niezależny system hydrauliczny do przyczepy 40 l / min (tylko z zaczepem łamanym) SHS40

Niezależny system hydrauliczny do przyczepy 60 l / min (tylko z zaczepem łamanym) SHS60

Prasa do chrustu 14 0110000000



Prasa do chrustu 17 1110000000

