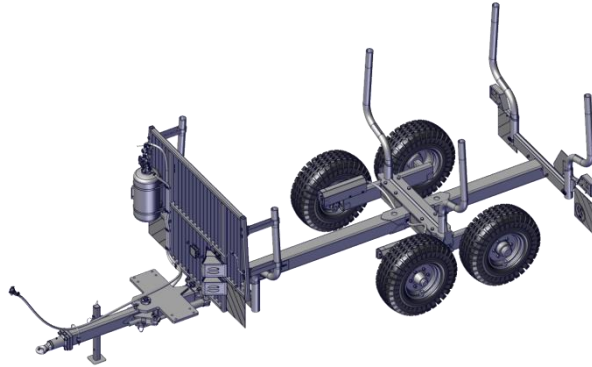




Przyczepa ciągnikowa do wywożenia drewna STS 6T - R

Jest to wysokiej jakości masywna przyczepa do wywożenia drewna o szkieletowej ramie walcowanej na gorąco 160x160x8 mm, przeznaczona do holowania przez ciągnik, zaprojektowana i produkowana w firmie STS Prachatice.

Przyczepa do wywożenia drewna STS 6T-R ma szerokie i uniwersalne przeznaczenie.

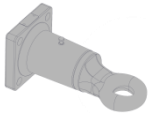


- nadaje się do dowożenia różnych asortymentów drewna z lasu na miejsce wywózki, a szczególnie półproduktów z wycinki
- sortowanie, rozwożenie i składowanie asortymentów przy manipulacjach w miejscu wywózki
- po niewielkiej adaptacji do sprzątania i wywożenia chrustu i odpadów drewna do rozdrabniania
- na składowiskach manipulacyjnych albo w tartakach do sortowania i przewożenia wykrojów
- nadaje się do ciągników różnych marek o odpowiednich mocach
- posiada aprobatę techniczną i jest przygotowana do jazdy z ładunkiem po drogach komunikacji publicznej

Wykonanie podstawowe obejmuje:

Wykonanie

Obrotowe oko holownicze $\varnothing 50$ mm



parametry

rozstaw 100x110

kod

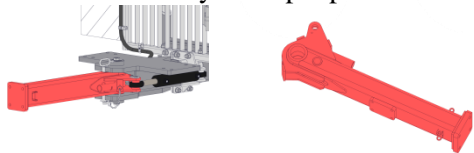
VC03910

Hamulce osi przedniej (po lewej stronie)
Hamulce osi przedniej (po prawej stronie)
4x opona 400/60-15,5 14PR 149A6
4x tarcza 15,5x13 S ET-15



03002000000
03003000000
VC02716
VC02707

Przedni sterowany zaczepek wprost



1 tłok

03008000000



Płyta czołowa - szerokość 2 000 mm

do 2 m²

03007000000



6x kłonica – (do płyty czołowej 2000 mm)

2 m²

03010000000



Przyczepa jest dostarczana bez chwytaka hydraulicznego

Dane techniczne

Wykonanie

STS 6T

Nośność

Ciężar przyczepy

Całkowita długość

Całkowita szerokość

Całkowita wysokość

Długość powierzchni ładunkowej

Powierzchnia ładunkowa

Objętość ładunku

Liczba par kłonic

Zaczep sterowany hydraulicznie (1 tłok)

Maksymalny moment obrotowy zainstalowanego chwytaka (brutto)

Wymiar ogumienia

Hamulce pneumatyczne (oś przednia)

parametry

kod

03000000000

6 000 kg

1 576 kg

5 993 mm

2 166 mm

1 985 mm

4 070 mm

2 m²

8 m³

3 - 4

+ / - 40°

36 kNm

400/60x15,5

ANO

Kompatybilny dźwig

Kesla 200-seria, BMF 505, BMF 665, Palms 540

Wyposażenie

Wykonanie

A rama STS



parametry

kod

00501000000

Para kłonic

2x kłonice – (do płyty czołowej 2000 mm)

2 m²

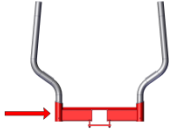
2 m²

03015000000





1x uchwyt do kłonic



Stale oko holownicze $\varnothing 40$ mm

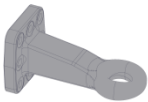
rozstaw 100x110

VC03902

Stale oko holownicze $\varnothing 50$ mm

rozstaw 100x110

VC03907



Zaczep holowniczy K80 mm

rozstaw 100x110

VC03912

