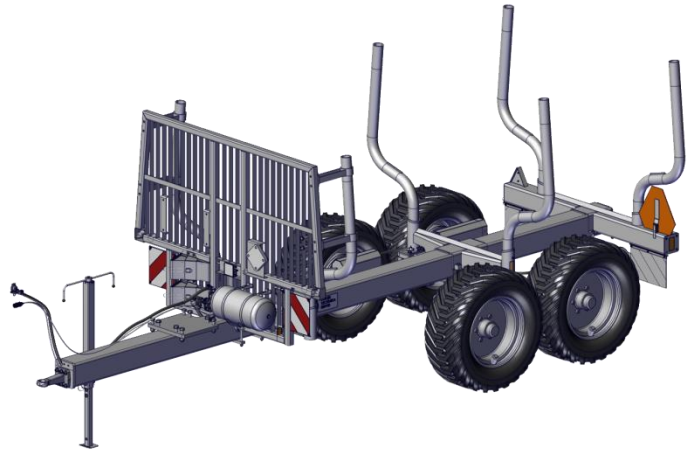


Przyczepa ciągnikowa do wywożenia drewna STS 7T - R

Jest to wysokiej jakości masywna przyczepa do wywożenia drewna o szkieletowej ramie walcowanej na gorąco 200x200x8 mm, przeznaczona do holowania przez ciągnik, zaprojektowana i produkowana w firmie STS Prachatice.

Przyczepa do wywożenia drewna STS 7T-R ma szerokie i uniwersalne przeznaczenie.

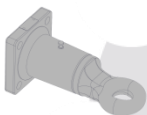


- nadaje się do dowożenia różnych asortymentów drewna z lasu na miejsce wywózki, a szczególnie półproduktów z wycinki
- sortowanie, rozwożenie i składowanie asortymentów przy manipulacjach w miejscu wywózki
- po niewielkiej adaptacji do sprzątania i wywożenia chrustu i odpadów drewna do rozdrabniania
- na składowiskach manipulacyjnych albo w tartakach do sortowania i przewożenia wykrojów
- nadaje się do ciągników różnych marek o odpowiednich mocach
- posiada aprobatę techniczną i jest przygotowana do jazdy z ładunkiem po drogach komunikacji publicznej
- na zamówienie może być wyposażona w dodatkowy napęd hydrauliczny

Wykonanie podstawowe obejmuje:

Wykonanie

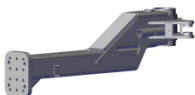
Obrotowe oko holownicze $\varnothing 50$ mm



Dwie hamowane półosie
4x opona BKT Flotation 558 400/55-22,5 16PR 152A8
4x tarcza 11,75x22,5 ET0



Przedni sterowany zaczep łamany



parametry

rozstaw 100x110

kod

VC03910

006040000000

VC02715

VC02705

2 tłoki

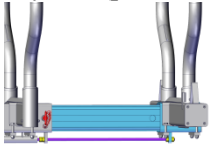
006100000000



Wysuw (przedłużenie powierzchni ładunkowej)

0 – 750mm

006170000000



Płyta czołowa - szerokość 1917 mm

do 2,15 m²

006120000000



6x kłonicie – (do płyty czołowej 1917 mm)

2,15 m²

006150000000



Przycępa jest dostarczana bez chwytaka hydraulicznego

Dane techniczne

Wykonanie

STS 7T – R

Nośność

Ciężar przycępy

Całkowita długość

Całkowita szerokość

Całkowita wysokość

Długość powierzchni ładunkowej

Powierzchnia ładunkowa

Objętość ładunku

Liczba par kłonic

Zaczepek sterowany hydraulicznie (2 tłoki)

Maksymalny moment obrotowy zainstalowanego chwytaka (brutto)

Wymiar ogumienia

Hamulce pneumatyczne (obie osie)

parametry

kod

006V1

7 000 kg

2 300 kg

6 360 - 7 110 mm

2 205 mm

2 348 mm

4 136 - 4 886 mm

2,15 m²

9 – 10,5 m³

3 - 5

+ / - 38°

65 kNm

400/55x22,5

TAK

Kompatybilny dźwig

Kesla 200-seria i 300-serie, BMF 665, BMF 705, BMF 835, Palms

Wyposażenie

Wykonanie

A rama STS

parametry

kod

00501000000

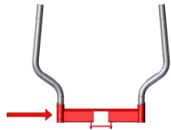




Para kłonic 2,15 m²
2x kłonicy – (do płyty czołowej 1917 mm) 2,15 m² 006150000000

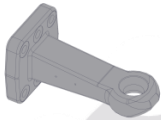


1x uchwyt do kłonic

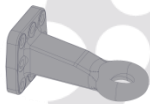


006140000000

Stałe oko holownicze ø40 mm rozstaw 100x110 VC03902



Stałe oko holownicze ø50 mm rozstaw 100x110 VC03907



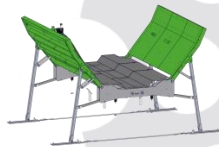
Zaczepek holowniczy K80 mm rozstaw 100x110 VC03912

Niezależny system hydrauliczny do przyczepy 40 l / min (tylko z zaczepem łamanym) SHS40

Niezależny system hydrauliczny do przyczepy 60 l / min (tylko z zaczepem łamanym) SHS60

Prasa do chrustu 14

0110000000



Prasa do chrustu 17

1110000000



Wanna do chrustu: wanna STS
Nadwozie do paczek

VNK
NPB

Oś z centralnym napędem hydraulicznym i blokadą mechanizmu różnicowego (jednostka sterująca)
(Prędkość jazdy z napędem hydraulicznym 0-4 km/godz.)

006050000000



STROJE
TECHNIKA
SERVIS

Prachatice a.s.

STS Prachatice, a.s.
Těšovice 62, 384 21 Husinec
tel.: +420 388 302 130
fax: +420 388 312 042
web: <http://www.stsprachatice.cz>

