

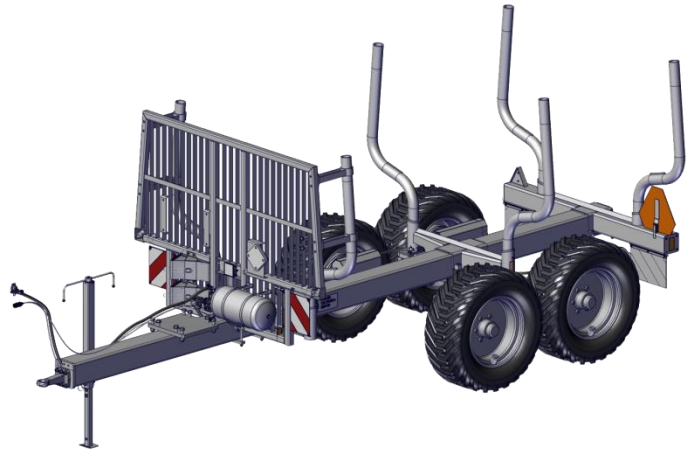


# Przyczepa ciągnikowa do wywożenia drewna STS 7T

Jest to wysokiej jakości masywna przyczepa do wywożenia drewna o szkieletowej ramie walcowanej na gorąco 200x200x8 mm, przeznaczona do holowania przez ciągnik, zaprojektowana i produkowana w firmie STS Prachatice.

Przyczepa do wywożenia drewna STS 7T ma szerokie i uniwersalne przeznaczenie.

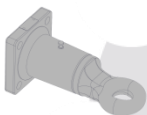
- nadaje się do dowożenia różnych asortymentów drewna z lasu na miejsce wywózki, a szczególnie półproduktów z wycinki
- sortowanie, rozwożenie i składowanie asortymentów przy manipulacjach w miejscu wywózki
- po niewielkiej adaptacji do sprzątania i wywożenia chrustu i odpadów drewna do rozdrabniania
- na składowiskach manipulacyjnych albo w tartakach do sortowania i przewożenia wykrojów
- nadaje się do ciągników różnych marek o odpowiednich mocach
- posiada aprobatę techniczną i jest przygotowana do jazdy z ładunkiem po drogach komunikacji publicznej
- na zamówienie może być wyposażona w dodatkowy napęd hydrauliczny



## Wykonanie podstawowe obejmuje:

### Wykonanie

Obrotowe oko holownicze  $\varnothing 50$  mm



Dwie hamowane półosie  
4x opona BKT Flotation 558 400/55-22,5 16PR 152A8  
4x tarcza 11,75x22,5 ET0



Płyta czołowa - szerokość 1917 mm



### parametry

rozstaw 100x110

### kod

VC03910

006040000000

VC02715

VC02705

do 2,15 m<sup>2</sup>

006120000000



6x kłonic – (do płyty czołowej 1917 mm)      2,15 m<sup>2</sup>      006150000000



Przyczepa jest dostarczana bez chwytaka hydraulicznego

## Dane techniczne

Wykonanie	parametry	kod
STS 7T		006V7
Nośność	7 000 kg	
Ciężar przyczepy	2 020 kg	
Całkowita długość	6 302 mm	
Całkowita szerokość	2 205 mm	
Całkowita wysokość	2 348 mm	
Długość powierzchni ładunkowej	4 136 mm	
Powierzchnia ładunkowa	2,15 m <sup>2</sup>	
Objętość ładunku	9 m <sup>3</sup>	
Liczba par kłonic	3 - 4	
Zaczep sterowany hydraulicznie	NIE	
Maksymalny moment obrotowy zainstalowanego chwytaka (brutto)	65 kNm	
Wymiar ogumienia	400/55x22,5	
Hamulce pneumatyczne (obie osie)	TAK	

Kompatybilny dźwig

Kesla 200-seria i 300-serie, BMF 665, BMF 705, BMF 835, Palms

## Wyposażenie

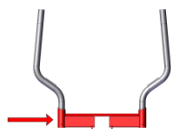
Wykonanie	parametry	kod
A rama STS		00501000000



Para kłonic	2,15 m <sup>2</sup>	
2x kłonic – (do płyty czołowej 1917 mm)	2,15 m <sup>2</sup>	006150000000



1x uchwyt do kłonic



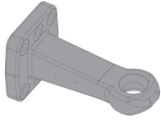
006140000000



Stałe oko holownicze  $\varnothing 40$  mm

rozstaw 100x110

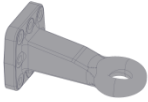
VC03902



Stałe oko holownicze  $\varnothing 50$  mm

rozstaw 100x110

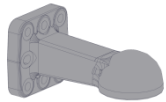
VC03907



Zaczep holowniczy K80 mm

rozstaw 100x110

VC03912



Niezależny system hydrauliczny do przyczepy 40 l / min  
(tylko z zaczepem łamanym)

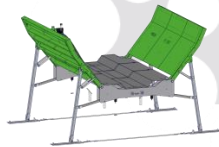
SHS40

Niezależny system hydrauliczny do przyczepy 60 l / min  
(tylko z zaczepem łamanym)

SHS60

Prasa do chrustu 14

01100000000



Prasa do chrustu 17

11100000000



Wanna do chrustu: wanna STS  
Nadwozie do paczek

VNK  
NPB

Oś z centralnym napędem hydraulicznym i blokadą mechanizmu  
różnicowego (jednostka sterująca)  
(Prędkość jazdy z napędem hydraulicznym 0-4 km/godz.)

0060500000000

